



Les 3 bénéfices de CAMPUS 2.0

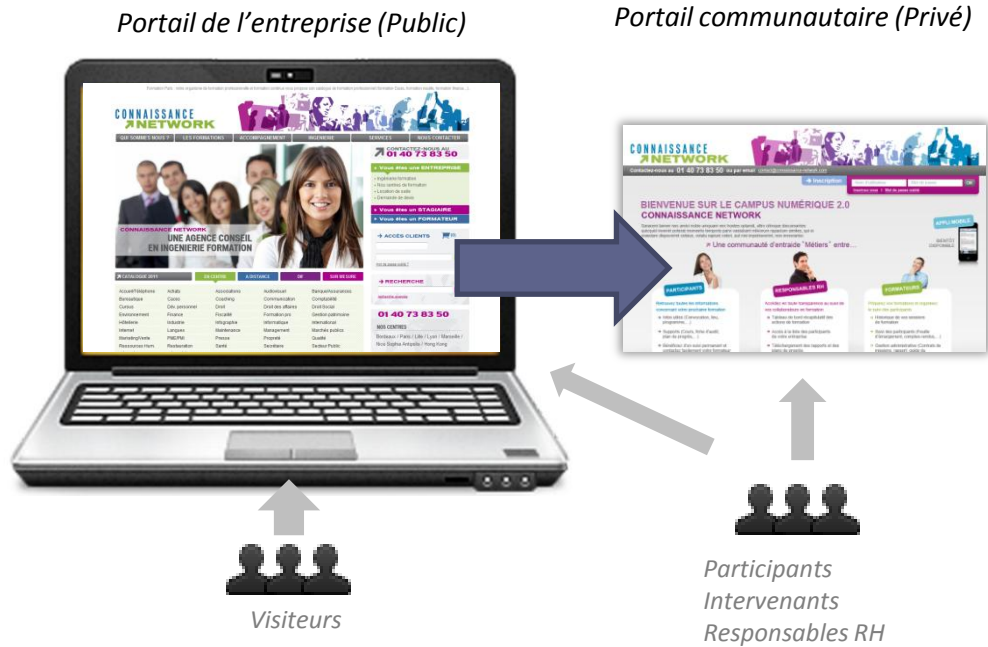


Le plateforme **CAMPUS 2.0** est une plateforme collaborative et communautaire accessible via le réseau Internet.

Les 3 bénéfices de la plateforme :

1. **Développer l'audience web** de l'entreprise
2. **Accroître la valeur fournie aux participants** pour les fidéliser
3. **Proposer des nouveaux usages d'apprentissage et**
Accélérer le développement commercial

Un portail web communautaire complémentaire à votre site actuel



En complément de votre site Internet, permettez à vos participants d'accéder à un portail communautaire via un accès sécurisé.

Insérez simplement un lien sur votre site principal, à partir duquel s'identifier et accéder à votre plateforme collaborative :

- Adresse URL
- Nom de domaine identique

Les atouts

- Accélère le recrutement de prospects (processus automatique d'inscription).
- Enclenche le **liant** entre les participants et l'entreprise de formation.
 - Espaces personnels dédiés aux participants (*Profils, favoris, messagerie, réseau social, expériences, expertises*)
 - Réseau social (*Bases de connaissances, questions/réponses, entraide, forum, visioconférence, lexique 2.0*)
- Valorise la **continuité de l'apprentissage, au-delà des formations en présentiel**, dans un écosystème de réseau social.
- Accroît la visibilité de l'entreprise sur Internet.

Un espace session pratique et conforme pour le participant

Après identification, le participant se connecte directement sur l'espace dédié à sa session de formation. Il peut alors consulter un ensemble d'informations essentielles mises à disposition avant la formation en présentiel.

D'autres documents seront mis à sa disposition dans cet espace une fois la formation terminée.

Sophie DUPONT | | Déconnexion

CONNAISSANCE NETWORK

ACCUEIL ANNUAIRES ESPACE FORMATION RÉSEAU SOCIAL WEB TV

Bienvenue sur votre Campus
Sophie DUPONT

Hinc ille commotus ut iniusta perferens et indigna praefecti custodiam protectoribus mandaverat fidis. quo conperito Montius tunc quaestor acer quidem sed ad lenitatem propensior, consulens in commune advocatos palatinarum primos scholarum adlocutus est mollius.

Saraceni tamen nec amici nobis umquam nec hostes optandi, ultro citroque discursantes quicquid inveniri poterat momento temporis parvi vastabant milvorum rapacium similes, qui si praedam dispeverint cetsius, volatu rapiunt celeri, aut nisi impetraverint, non inmorantur.

Orientis vero limes in longum protentus et rectum ab Euphratis fluminis ripis ad usque supercilia porrigitur Nilii, laeva Saracenis conterminans gentibus, dextra pelagi fragoribus patens, quam plagam Nicator Seleucus occupatam auxit magnum in modum, cum post Alexandri Macedonis obitum successorio iure teneret regna Persidis, efficaciae inpetrabilis rex, ut indicat cognomentum.

In his tractibus navigerum nusquam visitur flumen sed in locis plurimis aquae suapte natura calentes emergunt ad usum aptae multiplicium medelarum. verum has quoque regiones pari sorte Pompeius

Informations pratiques concernant votre prochaine formation

Quand ?
Mercredi 21 septembre 2011
RDV à 8 h 30

Où ?
Hôtel étoile
15 rue Jean-Baptiste Berlier
75013 Paris

Accès
Voir le plan d'accès

Mon profil
Sophie DUPONT
Chef de projet

FEEDBACK

Pour nous contacter
01 40 73 83 50
contact@connaissance-network.com

Votre conseiller formation
Jean Charles Dupont
jc.dupont@email.com
01 45 67 89 10

CONTACTEZ LA CENTRALE DE RÉSERVATION HÔTEL

CONSULTEZ LE CATALOGUE DE FORMATION

Accédez à nos services support

- > Librairie
- > Formation à distance
- > Base documentaire
- > Passeport formation
- > DIF
- > Téléchargez Skype

Pre formation

- Votre formateur
- Le programme
- La fiche d'audit
- La convocation
- Les participants

Post formation

- Support de cours
- Bilan qualité
- Attestation formation
- Plan de progrès

Pratique

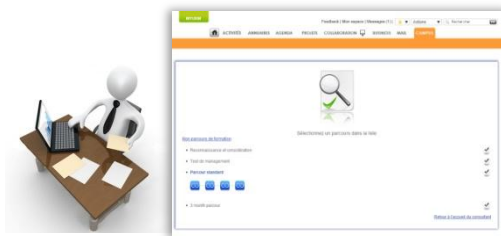
- Informations essentielles
- Contacts utiles
- Valorisation du catalogue des formations

Conforme

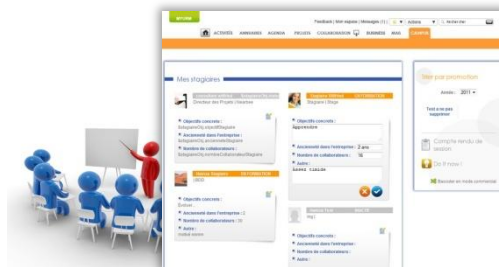
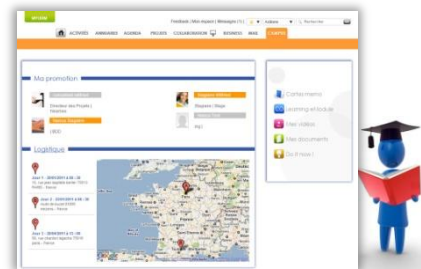
- Documents officiels (convocation, attestation, etc.)
- Supports de cours
- Grilles d'évaluations

E-learning : Personnalisez les parcours de formation

- 1 Le super administrateur crée les parcours de formation en assemblant des éléments pédagogiques.



- 2 Le participant choisit un programme de formation et suit les cours à son rythme.



- 3 Le consultant supervise la formation des participants et rédige des comptes-rendus des sessions de formations.

Les atouts

- Choix dates de début et de fin pour un parcours ou pour un exercice au sein d'un parcours
- Suite d'étapes obligatoires pour valider un parcours
- Possibilité de joindre des documents pédagogiques à une date sélectionnée

Éléments pédagogiques

L'intervenant crée les parcours de formation en assemblant des **éléments pédagogiques (module SCORM*)**, créés *via* des outils externes à la plateforme Nearbee.

(*) Voir annexe 1, Page 9.

Une interface dédiée aux responsables RH

Via un couple identifiant / mot de passe, le responsable RH peut lui aussi se connecter à la plateforme de formation et visualiser les informations concernant leurs collaborateurs uniquement.

Michel DURAND | | Déconnexion

CONNAISSANCE NETWORK

ACCUEIL | ACTIVITES | ANNUAIRES | WEB TV

Bienvenue sur votre Campus Michel DURAND

Hinc ille commotus ut iniusta perferens et indigna praefecti custodiam protectoribus mandaverat fidis. quo conperito Montius tunc quaestor acer quidem sed ad lenitatem propensior, consulens in commune advocatos palatinarum primos scholarum adlocutus est mollius.

Saraceni tamen nec amici nobis umquam nec hostes optandi, ultro citroque discursantes quicquid inveniri poterat momento temporis parvi vastabant milvorum rapacium similes, qui si praedam dispexerint celsius, volatu raptum celeri, aut nisi impetraverint, non inmorantur.

Orientis vero limes in longum protensus et rectum ab Euphratis fluminis ripis ad usque supercilia porrigitur Nilii, laeva Saracenis conterminans gentibus, dextra pelagi fragoribus patens, quam plagam Nicator Seleucus occupatam auxit magnum in modum, cum post Alexandri Macedonis obitum successorio iure teneret regna Persidis, efficaciae inpetrabilis rex, ut indicat cognomentum.

In his tractibus navigerum nusquam visitur flumen sed in locis plurimis aquae suapte natura calentes emergunt ad usum aptae multiplicium medelarum. verum has quoque regiones pari sorte Pompeius

Tableau de bord

- Tableau récapitulatif des actions
- Liste des stagiaires

Information entreprise

Entreprise AAA

Accédez à nos services

- > Catalogue inter entreprise
- > Catalogue sur mesure
- > Catalogue e-learning
- > Grille tarifaire

Tableau de bord

- Liste des participants actuellement en formation ou ayant suivi une formation
- Suivi de l'activité des participants sur la plateforme

Suivi commercial

- Mise en avant du catalogue des formations
- Reprise de la grille des tarifs

Une boîte à outils mise à disposition des intervenants

Pour accéder à l'ensemble de ses sessions de formation, chaque fintervenant a un accès distinct lui permettant de retrouver l'historique des sessions effectuées ou à venir. Il retrouve les informations essentielles liées à chaque formation, les supports de cours, les fiches de présence, les grilles d'évaluations des participants et les documents de reporting.

Historique

Par défaut, l'intervenant est connecté sur la prochaine session à venir.

Un système de filtres lui permet de retrouver les anciennes formations qu'il a animées et les sessions programmées.

Support aux intervenants

- Coordonnées de son contact dans l'entreprise de formation
- Guide du formateur
- Règles de sécurité

Liens vers les documents utiles pré formation et post formation

Un réseau social d'échange et de partage entre les participants

L'application de réseau social permet aux membres de la plateforme d'échanger en permanence entre eux, pour un conseil, une question, etc, afin de créer **un liant entre les participants**.

- Possibilité de créer des thèmes de discussion
- Possibilité de commenter et/ou soutenir des contributions

4 onglets pour alimenter et capitaliser les échanges entre participants

Accédez directement à votre plateforme **CAMPUS** via **2 outils innovants : le widget et l'application Smartphone**



Accès au contenu

- Réception des actualités en temps réel
- Consultation du catalogue des formations
- Accès à l'agenda des sessions de formations
- Gestion des tâches et des contributions

Réseau social

- Communautés par formation suivie ou par centre d'intérêt

Une vidéothèque pour les mises en situation

Dans un espace thématique, ou dans le menu principal, vous pouvez activer votre web TV et selon les droits permettre aux membres d'insérer des vidéos.

L'application vidéothèque permet de :

- S'enregistrer directement à partir d'une webcam
- Partager des vidéos
- Visionner et commenter les vidéos partagées

The screenshot shows a web TV interface with a navigation bar at the top containing 'MYURM', 'Administration | Feedback | Mon espace | Messages (1)', 'Actions', and a search bar. Below the navigation bar, there are tabs for 'ACTIVITÉS', 'ANNUAIRES', 'AGENDA', and 'COLLABORATION'. A search bar for 'Web TV' is located below the tabs. The main content area is divided into two sections: 'Management' and 'Tutoriels web'. Each section displays a grid of video thumbnails with titles and view counts. The 'VIDÉOS DU MOIS' section on the right features a vertical list of video thumbnails with titles and view counts. An orange arrow points from the 'VIDÉOS DU MOIS' section towards the right side of the slide.

Catégorie	Titre	Vues
Management	Paphius quin etiam	151 vues
	Tullius ait utetiam	122 vues
	Cum autem commodi	21 vues
	Tullius ait utetiam	123 vues
	Gnarus accusatorem	1151 vues
	Tullius ait utetiam	122 vues
	Tullius ait utetiam	151 vues
	Tullius ait utetiam	151 vues
Tutoriels web	Paphius quin etiam	151 vues
	Tullius ait utetiam	122 vues
	Cum autem commodi	21 vues
	Tullius ait utetiam	123 vues
VIDÉOS DU MOIS	Paphius quin etiam Cornelius senatores, ambo venenorum artibus	32 vues
	Harum trium sententiarum nulli	25 vues
	Cumque pertinacius ut legum gnarus accusatorem	50 vues
	Tullius ait utetiam	13 vues

Usages

- Modules de formations vidéo
- Illustration d'un sujet grâce à un lien vers la vidéothèque

Qu'est ce qu'un module SCORM ?

« **Sharable Content Object Reference Model** » ou « module **SCORM** » est une [suite de normes techniques](#) permettant aux systèmes d'apprentissage en ligne de trouver, importer, partager, réutiliser, et exporter les contenus d'apprentissage, de manière normalisée.

Quels sont les outils pour créer des modules SCORM ?

- **Les outils de transposition**, permettent de transposer des fichiers PowerPoint en fichier Flash
Articulate Presenter, Macromedia Breeze, Speechi, Viewlet builder...
- **Les générateurs de contenus**, permettent de réaliser des modules e-learning sans compétences techniques particulières
E-learning Maker, Course Liner, Authorware, MindOnSite, ExeLearning...
- **Les simulateurs de logiciel**, idéals pour monter un module d'apprentissage d'un logiciel
Captivate, TurboDemo ...
- **Flash**: outil professionnel de création de modules e-learning
2D d'Adobe Macromedia...



“ Qui sommes-nous ? ”



Nearbee est un éditeur de plateformes collaboratives professionnelles, à destination des entreprises, accessibles via le réseau Internet et un abonnement mensuel.

Nearbee offre une solution complète, du conseil à la formation.

“ Nos Références ”

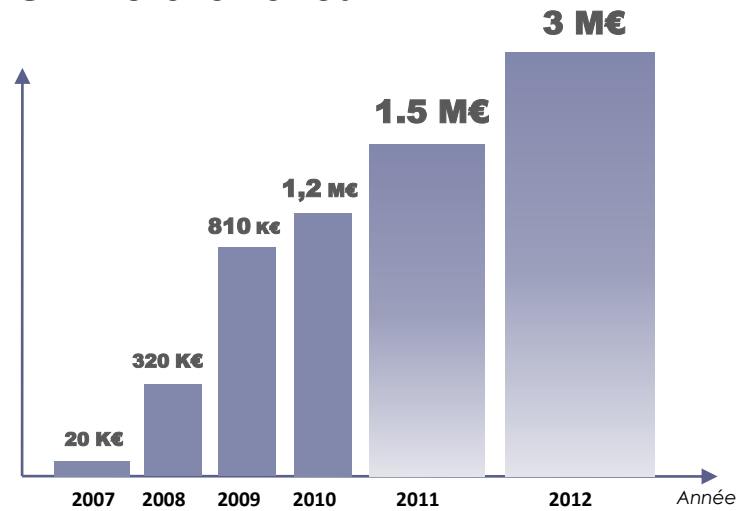
Formation



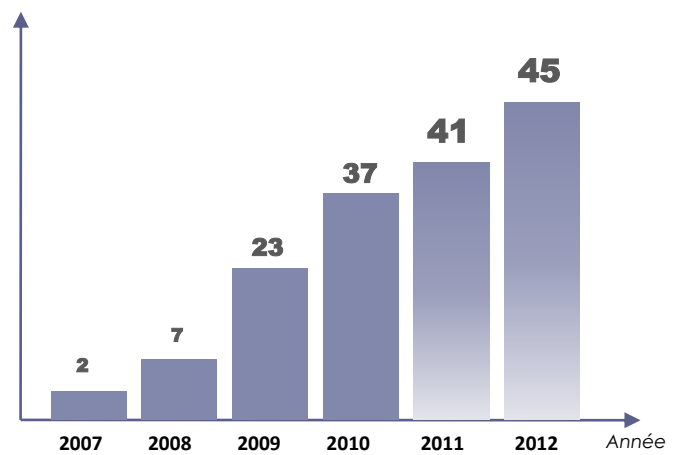
Autres



Chiffre d'affaires



Collaborateurs



“ Nous contacter ”

Localisation

Hall B
15 rue Jean-Baptiste Berlier
75013 Paris, France

T. - 01.55.43.76.90

F. - 01.55.43.76.96

contact@nearbee.com

<http://www.nearbee.com>

