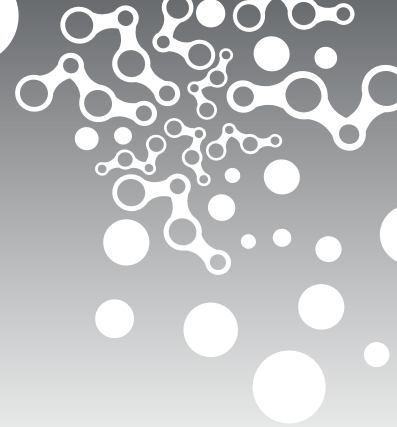


#1 Workshop Nearbee, le premier pas vers votre cahier des charges



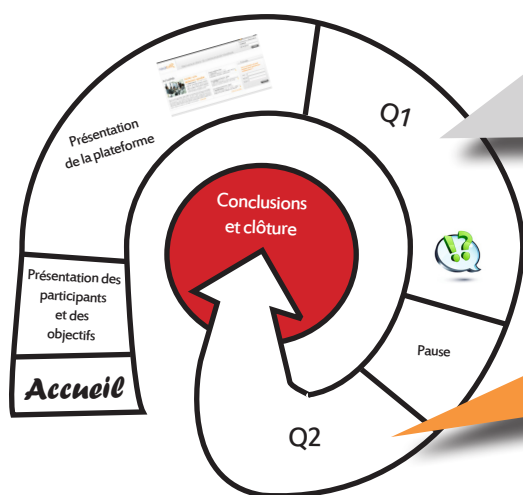
D'une durée de 4 heures le premier workshop permet, le temps d'un après-midi, de mieux cerner vos besoins.

Les objectifs :

- Recueillir les **inputs des différentes catégories d'utilisateurs** (managers, DRH, consultants, responsables formation etc.)
- **Recueillir les attentes et les points de vue** sur les fonctionnalités et/ou les processus de la plateforme

Moyens :

Pour se faire, des sessions de réflexion en groupe réunissant le comité décisionnel chez les clients, les futurs utilisateurs de la plateforme et une équipe Nearbee composée d'un consultant, un commercial et un directeur de projet, sont organisés sur les thèmes suivants :



Question 1 : Quels-sont...

- ... les types de contenus ?
- ... les attentes ?
- ... les bénéfices ?
- ... la valeur ajoutée ?

de cette plateforme vis à vis de
... votre fonction ?
... vos stagiaires ?
... des décideurs clients et prospects ?

Question 2 : Comment...

- ... sélectionner
 - ... organiser / réguler
 - ... diffuser
 - ... valider
- un contenu utile pour les usagers de la plateforme ?

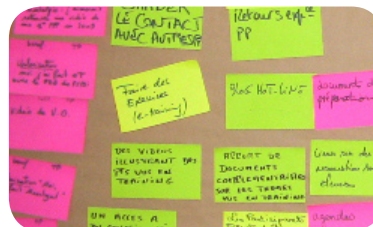
Les bénéfices

- Implication des acteurs internes
- Association des clients au projet
- Co-construction de la solution
- Enrichissement du cahier des charges

... Et après...

- Compte-rendus des rencontres envoyés à tous les participants
- Blog dédié au projet pour en suivre l'avancement
- Identification de représentants volontaires pour participer au Comité fonctionnel
- Visioconférence pour valider le cahier des charges après sa rédaction

Les workshops Nearbee en photos



15 rue Jean-Baptiste Berlier
75013 PARIS

• Tél : 01 55 43 76 90

• Fax : 01 55 43 76 96

www.nearbee.com

contact@nearbee.com